

UN VITRAIL EXCEPTIONNEL

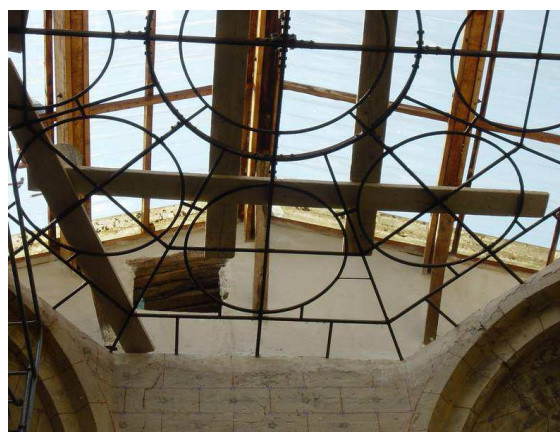
Le vitrail est l'œuvre de Ferdinand Hucher, fils du maître verrier Eugène Hucher, de la Fabrique du Carmel du Mans. Il est représentatif de la technique de ce verrier du dernier quart du 19^{ème} siècle. Sa signature est située sous le pied gauche du Christ dans le médaillon central.

Le cartonnier (celui qui dessine le vitrail avant réalisation) n'est pas identifié, mais on sait que Eugène Hucher travaillait beaucoup avec Maurice Küchelbecker.



Ce qui le rend unique en France, probablement en Europe et peut être au monde, c'est une taille de rosace de cathédrale mais en position horizontale, alors que tous les vitraux de cette taille sont généralement verticaux. Sa position à la croisée du transept conditionne sa forme octogonale.

Avec trente deux mètres carrés de surface et un diamètre de sept mètres, il est constitué de 141 éléments posés sur la structure métallique qui le supporte. Cette structure métallique est en appui sur les murs à la croisée du transept et suspendue à la charpente de l'église. Son poids total est de l'ordre de 250 kilogrammes.



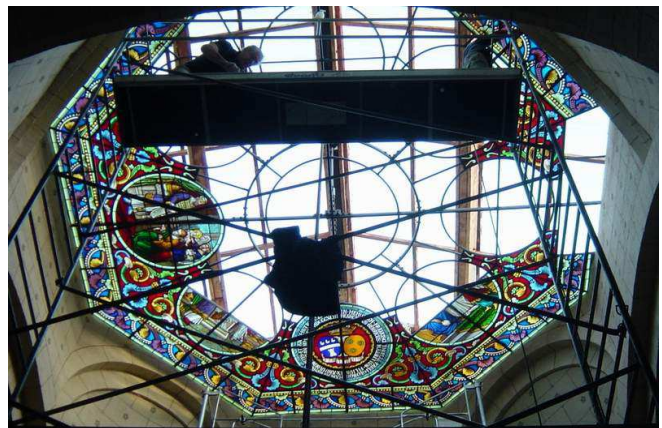
Il est éclairé, et également protégé, par une couverture en matériau translucide et résistant aux chocs et aux intempéries. On suppose qu'elle était en verre à l'origine, puis en plaque ondulée plastique et enfin depuis la restauration de 2018 elle est en polycarbonate.

La protection fut très abîmée par l'épisode de grêle du 16 avril 2007, et le vitrail légèrement touché. C'est ce qui a justifié qu'il soit remis en état par le maître verrier Pierre Rivière de Saint-Jean de Verges. Le remontage s'est terminé le 7 novembre 2008.

Les photos qui suivent, prises dans les ateliers Pierre Rivière montrent la qualité extraordinaire de ce vitrail.



Ci-dessous le chantier avec le traitement anti rouille de la structure support et le remontage du vitrail pièce par pièce.



L'iconographie de ce vitrail est la vie de Saint Jean-Baptiste représentée sur 8 des 9 médaillons, le 9^{ème} représentant les armoiries de la famille de Portes avec la dédicace du fils Henri François Maurice Comte de Portes, décédé en 1929.

Le vitrail est situé à 11 mètres du sol. Le puits de lumière entre la couverture de protection et le vitrail mesure à peu près 3 mètres de hauteur.

02/08/2017